

施設のご案内

下風呂温泉「海峡の湯」は、温泉、サウナ、展示場、下風呂おんせん食堂、休憩所があって、お子さまからご年配の方まで皆さまに楽しんでいただける天然温泉施設です。

- **ご入浴** … 大湯の湯、新湯の湯、井上靖ゆかりの湯の源泉掛け流しの温泉とサウナが楽しめます。津軽海峡を一望しながらゆっくりつろいでください。
- **展示場** … 井上靖、新島襄、水上勉の関連品を展示しております。また、井上靖が小説「海峡」を執筆した旅館の部屋を復元しております。
- **お食事** … 地魚定食や丼物、ラーメン、生ビールなどをご提供いたします。
- **飲み物** … 自動販売機3台を設置しております。
- **休憩所** … 小人数のグループでゆっくりと利用できます。

施設のご利用

ご利用入浴料金

普通券	小学券	中学券	村民券	村民敬老券
450円	50円	100円	150円	100円

※小学校就学前の乳幼児の入浴料は無料です。

営業時間

入浴施設

- ▶ **4月～10月**
7:00～20:30まで(最終入館受付20:00)
- ▶ **11月～3月**
8:00～20:30まで(最終入館受付20:00)
- ▶ **全館定休日**
○毎月第2・第4火曜日
(但し、その日が国民の祝日に関する法律による休日及び祝日に代わる代休日にあたる場合は、その日後において最初の休日等でない日)
○1月1日

食堂施設

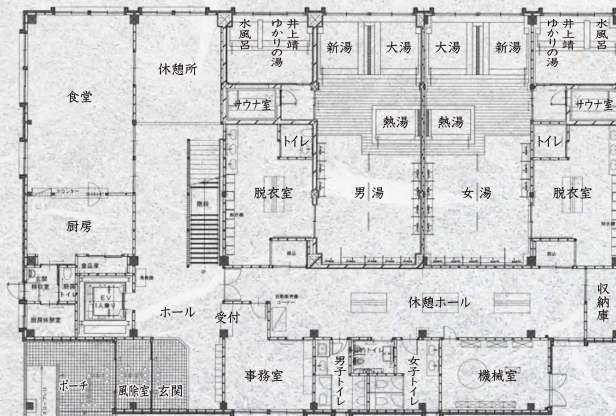
- ▶ **昼の部**
11:00～14:00
- ▶ **夜の部**
17:00～20:00



各部屋のご案内

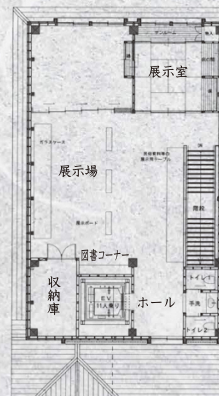
1階

浴室(サウナ室・風除室含む)、脱衣室(踏込・トイレ含む)、休憩ホール、食堂、厨房(食品庫・厨房休憩室・厨房トイレ・玄関含む)、事務室(受付カウンター含む)、トイレ(男・女・多目的トイレ)、収納庫、機械室、エレベーター、玄関、風除室、玄関ポーチ(スロープ含む)、廊下、階段



2階

展示場(展示室・図書コーナー含む)、ホール、収納庫、トイレ(男・女)、エレベーター、階段



展示場



井上靖ゆかりの客室「展示室入口」



井上靖ゆかりの客室「展示室内部」

温泉分析

泉質

- 【大湯1号泉(大湯・熱湯)】酸性・含硫黄—ナトリウム—塩化物・硫酸塩泉 [硫化水素型] (低張性酸性高温泉)
- 【大湯2号泉(井上靖ゆかりの湯)】酸性・含硫黄—ナトリウム—塩化物・硫酸塩泉 [硫化水素型] (低張性酸性高温泉)
- 【新湯1号線・新湯2号線・新湯3号線及び新湯4号線(混合泉)〈新湯〉】含硫黄—ナトリウム—塩化物泉 (低張性中性高温泉)

泉質別適応症

- 【大湯1号泉】【大湯2号泉】
浴用…アトピー性皮膚炎、尋常性乾癬、耐糖能異常(糖尿病)、表皮化膿症、慢性湿疹、抹消循環障害、きりきず、冷え性、うつ状態、皮膚乾燥症
- 【新湯1号線・新湯2号線・新湯3号線及び新湯4号線(混合泉)】
浴用…アトピー性皮膚炎、尋常性乾癬、慢性湿疹、表皮化膿症、きりきず、抹消循環障害、冷え性、うつ状態、皮膚乾燥症

施設概要

- 施設用途/公衆浴場及び展示施設
- 延床面積/735.35㎡
- 構造/木造2階 1階 571.39㎡
- 建築面積/587.22㎡ 2階 163.96㎡



浴室



ひげ風呂



サウナ



休憩ホール



休憩所



フロント