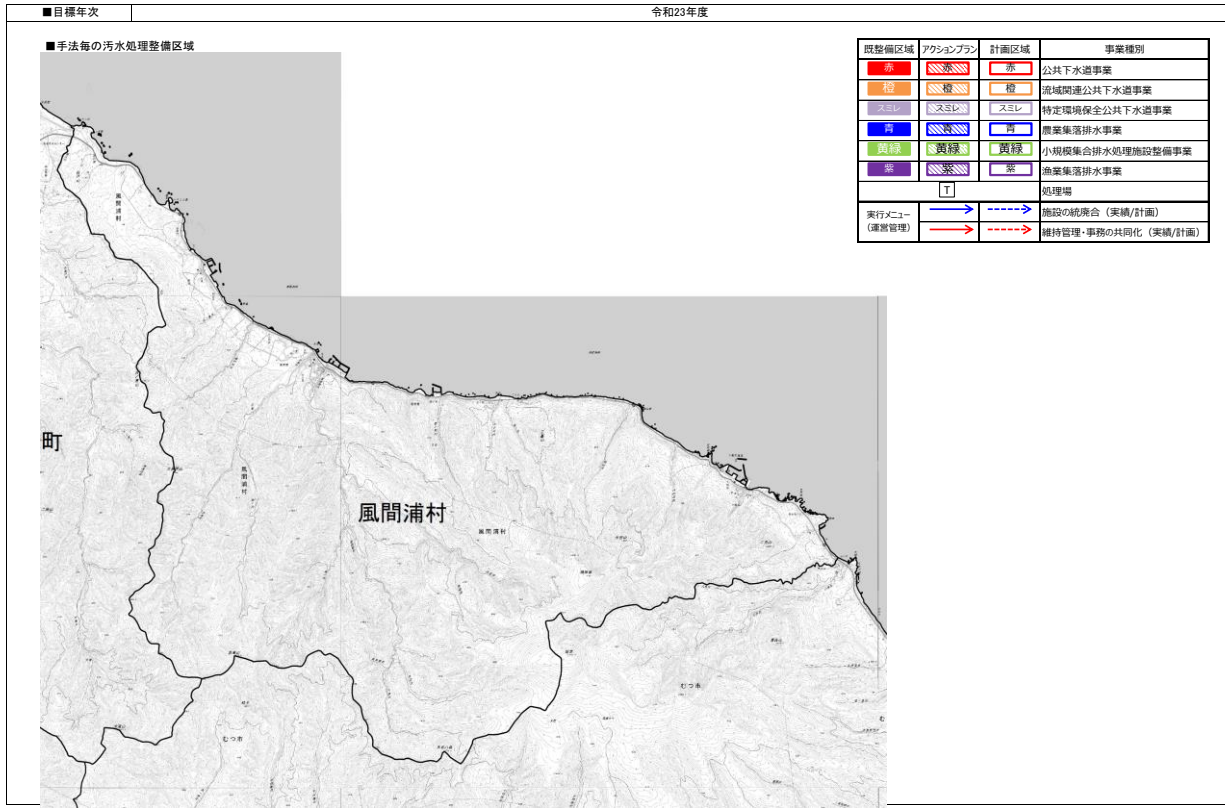


污水処理整備区域図 目標年次



■整備計画

①課題の整理

課題1	
課題2	
課題3	
課題4	

②スケジュール

計画区分	事業	事業内容	12	17	22	27
			令和8年	令和13年	令和18年	令和23年
実行メニュー (運営管理)	共通	合併浄化槽設置に関する啓発活動				

③目標、概算事業費等

		全体	公共下水道	集落排水施設・コンプラ	浄化槽		備考
					個人設置型	市町村設置型	
整備手法	R13	整備人口(人)	705			705	
		整備面積(集合処理分)(ha)	0				
		日最大汚水量(m3/日)	0				
		R23	計画汚泥量(t-DS/日)	0.0			
	整備人口(人)		864			864	
	整備面積(集合処理分)(ha)		0				
		日最大汚水量(m3/日)	0				
		計画汚泥量(t-DS/日)	0.0				
ベンチマーク(指標)	浄化槽適正管理率(%)	—				100%	
	—	0				0	
概算事業費	—	0				0	
	総建設事業費(百万円)	0					
実施メニュー	年間維持管理費(百万円/年)	0					
	施設の統廃合	—					
	処理施設のダウンサイジング	—					
	維持管理・事務の共同化	—					
	省エネ・再エネに向けた取り組み	—					
その他()	—						